

Singapore Pavilion

シンガポール観光館

シンガポールの街並みを体感できる

異国情緒あふれる街角から近未来都市の中を、まるで散歩しているかのような気分を味わえます。シンガポールの魅力に触れて、本場の空気を感じに旅立ちたくなること間違い無し!



レンタル衣装で記念撮影!

民族衣装に着替えたらシンガポールの街並みへ飛び出そう! お気に入りの装いで場内を巡って本場へ旅立つ準備はもうバッチリ!

料金: 90分2,000円

時間: 平日 13:00~16:30(受付終了15:00)

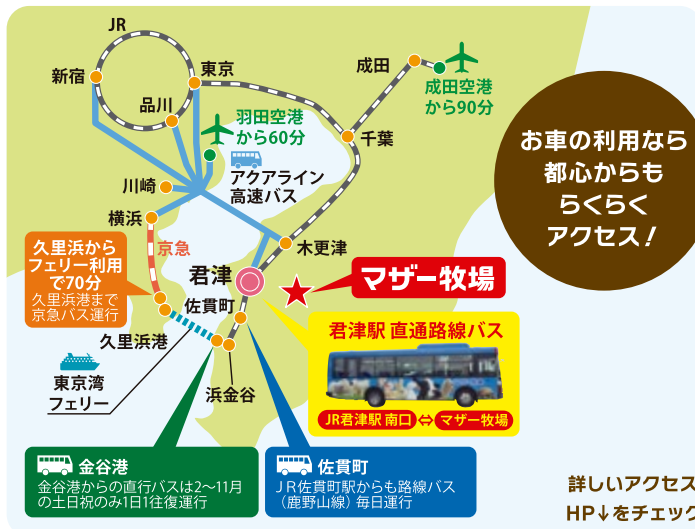
土日祝・夏休み 9:00~17:00(受付終了15:30)



シンガポールフェスティバル 開催の経緯

- 1985年** 千葉県立「南房パラダイス」とシンガポール国立植物園が姉妹園協定を締結。
- 1988年** 南房パラダイス「シンガポールらん館」「フラワーパビリオン」完成。マーライオン像2体が友好の証として贈呈され、「シンガポール政府公認」日本初のレプリカ像として話題を集めた。
- 2014年** 南房パラダイスより「アロハガーデンたてやま」と園名を改め、多くの来園者に親しまれた。
- 2025年** 多くの人々に惜しまれつつ、「アロハガーデンたてやま」は閉園を迎えることになり、この由緒あるマーライオン像の行く末が案じられた。そこで私たちマザー牧場はこの美しい像とそれが象徴する国際親善の精神を未来へ引き継ぐため、譲り受けることを決定。
- 2026年** このマーライオン像がここマザー牧場の広大な自然の中で多くの方々に愛され、南房総とシンガポール友好の歴史を語り継ぐとともに、訪れる皆様にとって素敵な思い出づくりの一部となることを願い、この像をマザー牧場の新たなシンボルとして設置。

交通ACCESS



マザー牧場 MOTHER FARM TEL 0439-37-3211
〒299-1601 千葉県富津市田倉940-3

営業時間 2~11月 9:00~17:00(平日 9:30~16:30) 入場料 大人1,800円/小人900円/同伴犬700円 ※同伴犬の入場には、利用規約への署名・リードの着用が必要(巻き取り式リード不可) 駐車料 乗用車1,000円 ※各種料金等は変更になる場合があります。



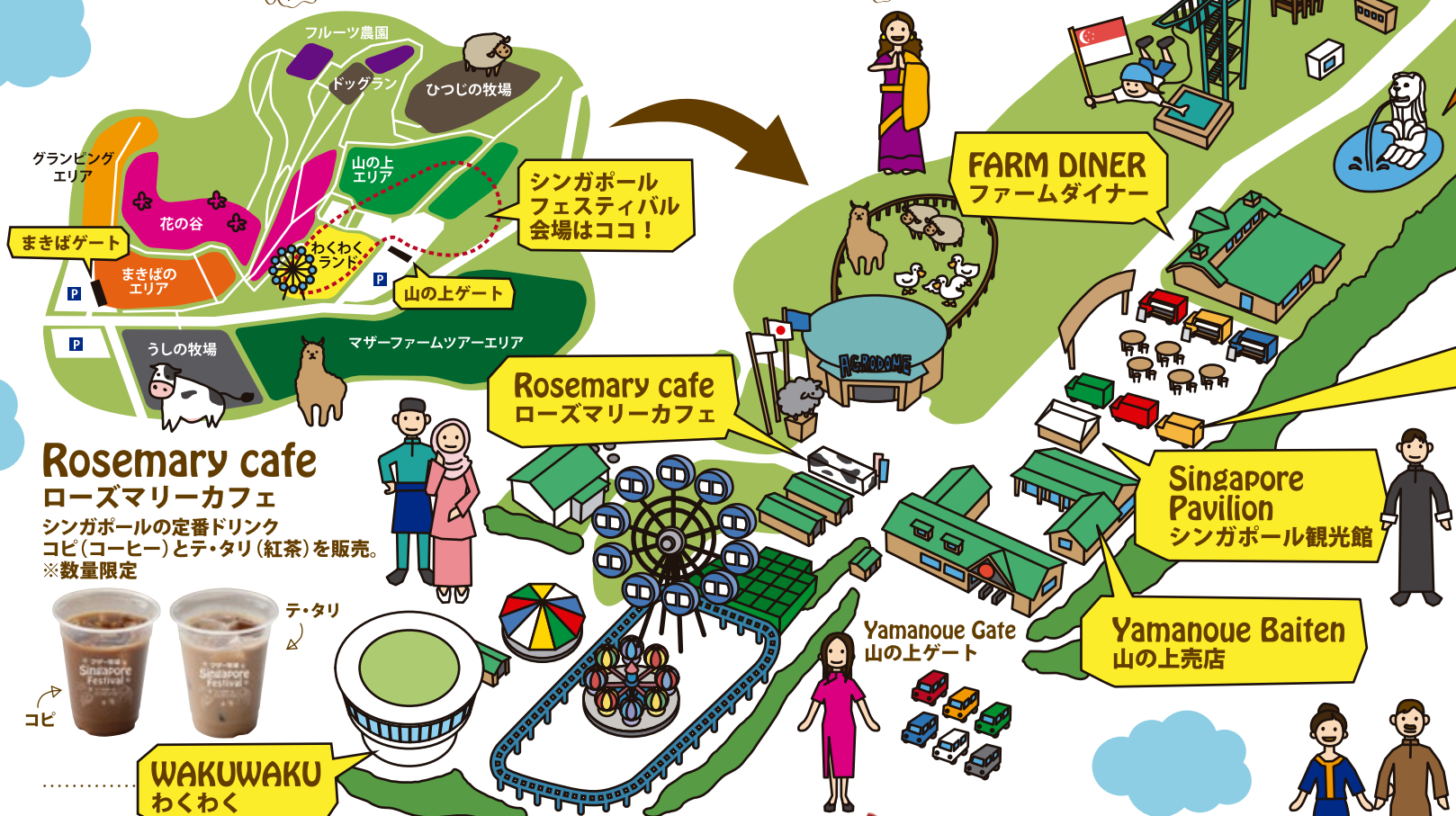
マザー牧場 Singapore Festival

シンガポール
フェスティバル

開催期間 2026/4/21~9/27

マザー牧場 Singapore Festival

シンガポールフェスティバル



Rosemary cafe

ローズマリーカフェ
シンガポールの定番ドリンク
コピ(コーヒー)とテ・タリ(紅茶)を販売。
※数量限定



WAKUWAKU わくわく

わくわく
スパイス香るラクサと、カレー風味の
サモサ。シンガポールの味を気軽に
楽しめます。※数量限定



Yamanoue Baiten

山の上売店
輸入雑貨&食品、イベントオリジナル商品
などを販売!



※画像はイメージです。

FARM DINER

ファームダイナー

FARM DINER

ファームダイナー
シンガポールの代表的なグルメがお楽しみいただけます♪



Merlion マーライオン

シンガポール政府公認
日本初! マーライオン像



土日祝限定OPEN!

Hawker Centres

ホーカーズ
※日により営業店舗が異なります
※内容が変更になる場合がございます

DOYADOYA

チキンライス

ぎんカフェ

ホッケンミー

桃源坊

バクテー

Trick or Treat

カレーパフ・ロティプラタ・カヤトーストなど

MR.CHICKEN

チキンライス

シュリンプ
カレー



セットサラダ
ソムタム

シンガポール
スリンド
アルコールと
ノンアルコール
をご用意



※画像はイメージです。※数量限定販売。日によって販売内容が異なります。